

HSUN



HSUN

SECTOR HS5Li
SECTOR HS7Li
SECTOR HS15Li



SPECIFICATIONS

SECTOR HS7Li

FARBEN



BLAU



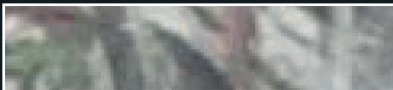
GRAU



SCHWARZ



HISUN ROT



CAMOUFLAGE

MEHR INFORMATIONEN



PERFORMANCE & BREMSSEN

Höchstgeschwindigkeit	40 km/h	Motortyp	AC-Induktionsmotor
0-50 km/h	/	Fahrmodi	/
Max. Reichweite (Ø 50 km/h)	80 km	Bremse vorne	Hydraulische Scheibenbremse
Max. Drehmoment	120 Nm - 6000 rpm	Bremse hinten	Hydraulische Scheibenbremse
Spitzenleistung	19 KW	Bremssystem	CBS
Nennleistung	7.5 kW	Verbrauch	160 Wh/km

DIMENSIONEN

Gewicht ohne Batterie	739 kg	Karosseriestruktur	/
Gewicht mit Batterie	853 kg	Bodenfreiheit	280 mm
Max. Zuladung	280 kg	Radstand	1950 mm
Max. Gesamtgewicht	1133 kg	Reifengröße vorne	AT 26x9-14
Dimensionen L x W x H	3000 x 1580 x 1950 mm	Reifengröße hinten	AT 26x11-14
Reifentyp	/		

BATTERIE

Batteriekapazität	14.7kWh 72V 204Ah	Batterieanzahl	1
Batterietyp	Lithium-Ionen	Zusatzbatterie	Optional
Herausnehmbare Batterie	Ja	Ladezeit	6 h
Batteriegewicht	114 kg	Ladebuchse/-Stecker	230V-Netzteil mit Schukostecker (Typ F)

GARANTIE & ZERTIFIZIERUNG

Fahrzeuggarantie	2 Jahre	EU-Fahrzeugklasse	T1a
Batteriegarantie	1 Jahr	EU-Führerscheinklasse	B

AUSSTATTUNGS-HIGHLIGHTS

- Dach
- Polycarbonscheibe (nur für Offroadeinsatz)
- Seilwinde 1180 kg
- Drehmoment: 120 Nm
- Batteriekapazität: 14,7 kwh
- Batterietyp: Lithium
- Akku: 1
- Batteriemarke: TENPOWER
- Anhängerkupplung (Nur mit LED-Beleuchtung kompatibel.)